



Haier

The upper half of the page is decorated with large, overlapping geometric shapes in various shades of blue (dark blue, medium blue, light blue) and white, creating a modern, abstract background.

Cennik klimatyzatorów **SPLIT** i **MULTI SPLIT** 2020

Ceny obowiązują do 15 kwietnia 2020 r.

Dystrybutor zastrzega sobie prawo do dowolnej zmiany ceny.

Haier

5 LAT
GWARANCJI

5 LAT GWARANCJI

Wysoka niezawodność urządzeń pozwala na udzielenie 5 lat gwarancji. W urządzeniach klimatyzacyjnych zastosowano najnowsze rozwiązania techniczne sprawiające, że klimatyzatory są przyjazne środowisku, komfortowe, a przede wszystkim solidnie wykonane. Wydłużona gwarancja jest pełna i obejmuje bezpłatne części zamienne w okresie 5 lat dla systemów Split i Mult Split, MRV oraz akcesoriów.



CZOŁOWY PRODUCENT

Euromonitor – to londyńska firma zajmująca się wiarygodnymi badaniami rynku światowego. Wydała oficjalny światowy raport danych w zakresie klimatyzatorów zdalnie sterowanych. Informowała w nim, że Haier jest marką numer jeden na świecie pod względem ilości urządzeń podłączonych i sterowanych zdalnie za pomocą Internetu, z udziałem rynku wynoszącym 30,5%.

INTELIĞENTNE ROZWIĄZANIA

Cicha praca: Denerwuje Cię hałas pracy klimatyzatora? Klimatyzatory Haier posiadają zoptymalizowane kanały powietrza oraz wentylator, co pozwala osiągnąć bardzo cichą pracę urządzeń. Ciesz się niezwykłą ciszą – nawet do 15dB(A).



Czujniki ECO-PILOT: Efektywne czujniki Eco-pilot pozwalają zaoszczędzić energię o 67%, jednocześnie oferując komfort i wygodę. Inteligentne czujniki wykrywają potencjalne straty energii, wykorzystując czujnik aktywności człowieka i czujnik natężenia światła słonecznego. Może on monitorować obecność człowieka, jego ruchy czy nieobecność oraz natężenie światła słonecznego.

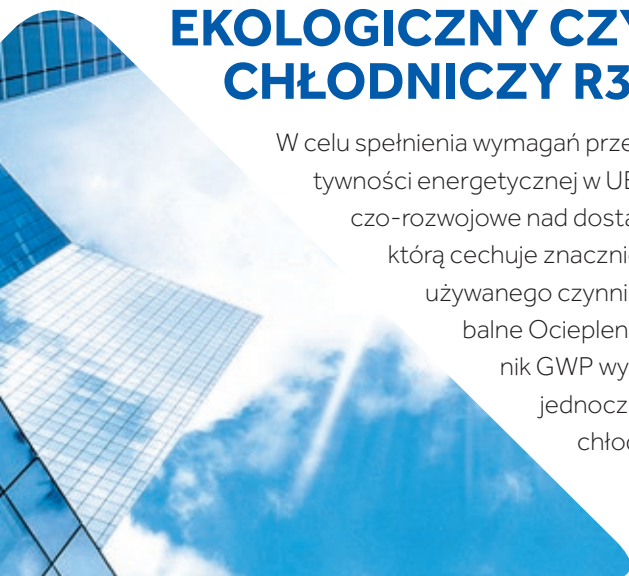




EKOLOGICZNY CZYNNIK CHŁODNICZY R32



W celu spełnienia wymagań przepisów F-Gaz oraz uaktualnionych wymagań dla efektywności energetycznej w UE, Haier zainwestował znaczące środki w prace badawczo-rozwojowe nad dostarczaniem pełnej oferty rozwiązań dla czynnika R32, którą cechuje znacznie niższa emisja CO₂. W porównaniu do powszechnie używanego czynnika chłodniczego R410A, wpływ czynnika R32 na Globalne Ocieplenie (GWP) wynosi prawie jedną trzecią wskaźnika (wskaźnik GWP wynosi 675 dla R32 w porównaniu do 2088 dla R410A), jednocześnie pozwala na znacznie mniejszą objętość czynnika chłodniczego w układzie i wysoką wydajność energetyczną.



Sterowanie Wi-Fi: W klimatyzatorach Haier istnieje możliwość zastosowania różnych typów sterowania bezprzewodowego i przewodowego. Sterowanie Wi-Fi pozwala na łatwą kontrolę pracy klimatyzatora za pomocą aplikacji na smartfony lub tablety połączonej z urządzeniem przez moduł Wi-Fi, nawet poza domem.



Łatwy montaż: Innowacyjność komponentów, systemów i prosta konstrukcja zapewniają łatwą i szybką instalację. Niektóre z zastosowanych technologii ułatwiających montaż to udoskonalona płyta montażowa, dwudrogowa konstrukcja przewodów rurowych oraz szersza przestrzeń na przewody rurowe.



Klimatyzatory typu SPLIT R32

Klimatyzatory ściennie JADE Plus



Model (j. wew./j. zew.)	AS35JBHRA-W / 1U35JEJFRA	AS50JDHRA-W / 1U50REJFRA
Moc chłodnicza nom(min-max) [kW]	3,5 (1,2~4,3)	5,2 (1,4~6,0)
Moc grzewcza nom(min-max) [kW]	4,2 (1,3~5,8)	6,0 (1,4~6,9)
SEER/EER	8,75/4,4	7,5/3,68
Klasa energetyczna (chłodzenie/grzanie)	A+++/A+++	A++/A++
Zasilanie (j. zew.)	1/230/50	1/230/50
Wymiary (j. wew) [mm]	932/215/320	1050/235/350
Wymiary (j. zew) [mm]	800/280/550	890/353/697
Przepływ powietrza (j. wew.) [m³/h]	600	1200
Poziom ciśnienia akustycznego (j. wew.) [dB(A)]	16/27/31/37	28/33/37/41
Poziom ciśnienia akustycznego (j. zew.) [dB(A)]	48	53
Średnica rur przyłączeniowych (ciecz/gaz) [cal]	1/4 - 3/8	1/4 - 1/2
Max. dł. rurociągów / różnica poziomów [m]	15/10	15/10
Max. dł. rurociągów bez dodatkowego doł. [m]	7	7
Sterownik	YR-HQ	YR-HQ
Cena kompletu [PLN netto] j. wew., j. zew., sterownik	AS35JBHRA-W / 1U35JEJFRA HAI00760 7 250	AS50JDHRA-W / 1U50REJFRA HAI00761 10 550

Klimatyzatory ściennie DAWN



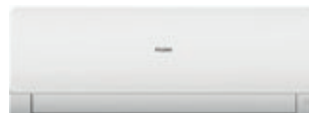
Model (j. wew./j. zew.)	AS25S2SD1FA / 1U25S2PJ1FA	AS35S2SD1FA / 1U35S2PJ1FA	AS50S2SD1FA-CL / 1U50S2SPJFA
Moc chłodnicza nom(min-max) [kW]	2,6 (1,0~3,5)	3,5 (1,2~4,3)	5,0 (1,3~5,5)
Moc grzewcza nom(min-max) [kW]	3,2 (1,1~5,4)	4,2 (1,3~5,8)	5,8 (1,7~7,0)
SEER/EER	8,5/4,0	8,5/4,0	7,4/3,4
Klasa energetyczna (chłodzenie/grzanie)	A+++/A+++	A+++/A+++	A++/A++
Zasilanie (j. zew.)	1/230/50	1/230/50	1/230/50
Wymiary (j. wew) [mm]	980/212/318	980/212/318	1113/230/343
Wymiary (j. zew) [mm]	820/338/614	820/338/614	890/353/697
Przepływ powietrza (j. wew.) [m³/h]	650	700	900
Poziom ciśnienia akustycznego (j. wew.) [dB(A)]	15/25/29/34	16/26/30/35	28/33/37/41
Poziom ciśnienia akustycznego (j. zew.) [dB(A)]	45	46	48
Średnica rur przyłączeniowych (ciecz/gaz) [cal]	1/4 - 3/8	1/4 - 3/8	1/4 - 1/2
Max. dł. rurociągów / różnica poziomów [m]	15/10	15/10	15/10
Max. dł. rurociągów bez dodatkowego doł. [m]	7	7	7
Sterownik	YR-HQ	YR-HQ	YR-HQ
Cena kompletu [PLN netto] j. wew., j. zew., sterownik	AS25S2SD1FA / 1U25S2PJ1FA HAI00538 5 500	AS35S2SD1FA / 1U35S2PJ1FA HAI00539 5 900	AS50S2SD1FA-CL / 1U50S2SPJFA HAI00880 6 350

Klimatyzatory ścienne FLEXIS Plus Black Matt



Model (j. wew.)	AS25S2SF1FA-BC	AS35S2SF1FA-BC	AS50S2SF1FA-BC	AS71S2SF1FA-BC
Model (j. zew.)	1U25S2SM1FA	1U35S2SM1FA	1U50S2SJ2FA	1U71S2SG1FA
Moc chłodnicza nom(min-max) [kW]	2,6 (0,8-3,2)	3,5 (1,0-4,0)	5,2 (1,4-6,0)	7,0 (2,2-7,5)
Moc grzewcza nom(min-max) [kW]	3,2 (0,8-4,2)	4,2 (1,0-5,2)	6,0 (1,4-6,9)	8,0 (2,4-8,5)
SEER/EER	8,5/4,0	8,5/4,0	7,2/3,68	7,1/3,23
Klasa energetyczna (chłodzenie/grzanie)	A+++/A++	A+++/A++	A++/A++	A++/A+
Zasilanie (j. zew.)	1/230/50	1/230/50	1/230/50	1/230/50
Wymiary (j. wew.) [mm]	866/196/301	866/196/301	1009/223/327	1126/230/337
Wymiary (j. zew.) [mm]	800/280/550	800/280/550	820/338/614	860/308/730
Przepływ powietrza (j. wew.) [m³/h]	600	650	900	1100
Poziom ciśnienia akustycznego (j. wew.) [dB(A)]	16/25/32/38	17/26/33/39	28/37/41/45	33/37/43/47
Poziom ciśnienia akustycznego (j. zew.) [dB(A)]	47	48	51	57
Średnica rur przyłączeniowych (ciecz-gaz) [cal]	1/4 - 3/8	1/4 - 3/8	1/4 - 1/2	3/8 - 5/8
Max. dł. rurociągów / różnica poziomów [m]	15/10	15/10	25/15	25/15
Max. dł. rurociągów bez dodatkowego doł. [m]	7	7	7	7
Sterownik	YR-HQ	YR-HQ	YR-HQ	YR-HQ
Cena j. wew. [PLN netto]	AS25S2SF1FA-BC HAI00762	AS35S2SF1FA-BC HAI00763	AS50S2SF1FA-BC HAI00764	AS71S2SF1FA-BC HAI00765
	1 300	1 350	1 600	2 000
Cena j. zew. [PLN netto]	1U25S2SM1FA HAI00531	1U35S2SM1FA HAI00532	1U50S2SJ2FA HAI00543	1U71S2SG1FA HAI00528
	2 450	2 600	3 450	5 050
Cena kompletu [PLN netto] j. wew., j. zew., sterownik	3 750	3 950	5 050	7 050

Klimatyzatory ścienne FLEXIS Plus White Matt



Model (j. wew.)	AS25S2SF1FA-CW	AS35S2SF1FA-CW	AS50S2SF1FA-CW	AS71S2SF1FA-CW
Model (j. zew.)	1U25S2SM1FA	1U35S2SM1FA	1U50S2SJ2FA	1U71S2SG1FA
Moc chłodnicza nom(min-max) [kW]	2,6 (0,8-3,2)	3,5 (1,0-4,0)	5,2 (1,4-6,0)	7,0 (2,2-7,5)
Moc grzewcza nom(min-max) [kW]	3,2 (0,8-4,2)	4,2 (1,0-5,2)	6,0 (1,4-6,9)	8,0 (2,4-8,5)
SEER/EER	8,5/4,0	8,5/4,0	7,2/3,68	7,1/3,23
Klasa energetyczna (chłodzenie/grzanie)	A+++/A++	A+++/A++	A++/A++	A++/A+
Zasilanie (j. zew.)	1/230/50	1/230/50	1/230/50	1/230/50
Wymiary (j. wew.) [mm]	866/196/301	866/196/301	1009/223/327	1126/230/337
Wymiary (j. zew.) [mm]	800/280/550	800/280/550	820/338/614	860/308/730
Przepływ powietrza (j. wew.) [m³/h]	600	650	900	1100
Poziom ciśnienia akustycznego (j. wew.) [dB(A)]	16/25/32/38	17/26/33/39	28/37/41/45	33/37/43/47
Poziom ciśnienia akustycznego (j. zew.) [dB(A)]	47	48	51	57
Średnica rur przyłączeniowych (ciecz-gaz) [cal]	1/4 - 3/8	1/4 - 3/8	1/4 - 1/2	3/8 - 5/8
Max. dł. rurociągów / różnica poziomów [m]	15/10	15/10	25/15	25/15
Max. dł. rurociągów bez dodatkowego doł. [m]	7	7	7	7
Sterownik	YR-HQ	YR-HQ	YR-HQ	YR-HQ
Cena j. wew. [PLN netto]	AS25S2SF1FA-CW HAI00843	AS35S2SF1FA-CW HAI00844	AS50S2SF1FA-CW HAI00845	AS71S2SF1FA-CW HAI00846
	1 200	1 250	1 500	1 850
Cena j. zew. [PLN netto]	1U25S2SM1FA HAI00531	1U35S2SM1FA HAI00532	1U50S2SJ2FA HAI00543	1U71S2SG1FA HAI00528
	2 450	2 600	3 450	5 050
Cena kompletu [PLN netto] j. wew., j. zew., sterownik	3 650	3 850	4 950	6 900

Klimatyzatory ścienne FLEXIS White Shine



Model (j. wew.)	AS71S2SF1FA
Model (j. zew.)	1U71S2SG1FA
Moc chłodnicza nom(min-max) [kW]	7,0 (2,2-7,5)
Moc grzewcza nom(min-max) [kW]	8,0 (2,4-8,5)
SEER/EER	7,1/3,23
Klasa energetyczna (chłodzenie/grzanie)	A++/A++
Zasilanie (j. zew.)	1/230/50
Wymiary (j. wew.) [mm]	1126/230/337
Wymiary (j. zew.) [mm]	860/308/730
Przepływ powietrza (j. wew.) [m³/h]	1100
Poziom ciśnienia akustycznego (j. wew.) [dB(A)]	33/37/43/47
Poziom ciśnienia akustycznego (j. zew.) [dB(A)]	57
Średnica rur przyłączeniowych (ciecz-gaz) [cal]	3/8 - 5/8
Max. dł. rurociągów / różnica poziomów [m]	25/15
Max. dł. rurociągów bez dodatkowego doł. [m]	7
Sterownik	YR-HQ
Cena j. wew. [PLN netto]	AS71S2SF1FA 119321 1 750
Cena j. zew. [PLN netto]	1U71S2SG1FA HAI00528 5 050
Cena kompletu [PLN netto] j. wew., j. zew., sterownik	6 800

Klimatyzatory ścienne FLARE



Model (j. wew.)	AS25S2SF2FA-1	AS35S2SF2FA-1	AS50S2SF2FA-1	AS71S2SF2FA-1
Model (j. zew.)	1U25S2SM1FA	1U35S2SM1FA	1U50S2SJ2FA	1U71S2SG1FA
Moc chłodnicza nom(min-max) [kW]	2,6 (0,8-3,2)	3,5 (1,0-4,0)	5,2 (1,4-7,0)	7,0 (2,2-7,5)
Moc grzewcza nom(min-max) [kW]	3,2 (0,8-4,2)	4,2 (1,0-5,2)	6,0 (1,4-6,9)	8,0 (2,4-8,5)
SEER/EER	8,5/4,0	8,5/4,0	7,2/3,68	7,1/3,23
Klasa energetyczna (chłodzenie/grzanie)	A+++/A++	A+++/A++	A++/A++	A++/A+
Zasilanie (j. zew.)	1/230/50	1/230/50	1/230/50	1/230/50
Wymiary (j. wew.) [mm]	866/196/301	866/196/301	1009/223/327	1126/230/337
Wymiary (j. zew.) [mm]	800/280/550	800/280/550	820/338/614	860/308/730
Przepływ powietrza (j. wew.) [m³/h]	600	650	900	1100
Poziom ciśnienia akustycznego (j. wew.) [dB(A)]	19/25/32/38	20/26/33/39	28/33/37/41	30/37/43/47
Poziom ciśnienia akustycznego (j. zew.) [dB(A)]	47	48	51	57
Średnica rur przyłączeniowych (ciecz-gaz) [cal]	1/4 - 3/8	1/4 - 3/8	1/4 - 1/2	3/8 - 5/8
Max. dł. rurociągów / różnica poziomów [m]	15/10	15/10	25/15	25/15
Max. dł. rurociągów bez dodatkowego doł. [m]	7	7	7	7
Sterownik	YR-HE	YR-HE	YR-HE	YR-HE
Cena j. wew. [PLN netto]	AS25S2SF2FA-1 HAI00534 900	AS35S2SF2FA-1 HAI00535 950	AS50S2SF2FA-1 HAI00542 1 250	AS71S2SF2FA-1 HAI00541 1 550
Cena j. zew. [PLN netto]	1U25S2SM1FA HAI00531 2 450	1U35S2SM1FA HAI00532 2 600	1U50S2SJ2FA HAI00543 3 450	1U71S2SG1FA HAI00528 5 050
Cena kompletu [PLN netto] j. wew., j. zew., sterownik	3 350	3 550	4 700	6 600

Klimatyzatory ściennie TUNDRA Plus



Model (j. wew./j. zew.)	AS25TADHRA-CL / 1U25BEEFRA	AS35TADHRA-CL / 1U35MEEFRA	AS50TDDHRA-CL / 1U50MEEFRA	AS68TEDHRA-CL / 1U68REMMRA
Moc chłodnicza nom(min-max) [kW]	2,6 (0,8-3,4)	3,6 (1,0-4,0)	5,0 (1,3-5,8)	7,0 (2,2-8,5)
Moc grzewcza nom(min-max) [kW]	2,9 (1,0-3,8)	3,7 (1,1-4,6)	5,2 (1,4-6,0)	8,1 (2,4-10,0)
SEER/EER	6,2/3,23	6,4/3,23	6,1/3,41	7,1/3,23
Klasa energetyczna (chłodzenie/grzanie)	A++/A+	A++/A+	A++/A+	A++/A+
Zasilanie (j. zew.)	1/230/50	1/230/50	1/230/50	1/230/50
Wymiary (j. wew) [mm]	820/195/280	820/195/280	1008/228/318	1125/240/335
Wymiary (j. zew) [mm]	780/245/540	800/280/550	800/280/550	890/353/697
Przepływ powietrza (j. wew.) [m³/h]	500	550	900	1200
Poziom ciśnienia akustycznego (j. wew.) [dB(A)]	20/28/32/37	21/29/33/38	28/35/40/44	30/37/43/47
Poziom ciśnienia akustycznego (j. zew.) [dB(A)]	47	48	53	52
Średnica rur przyłączeniowych (ciecz-gaz) [cal]	1/4 - 3/8	1/4 - 3/8	1/4 - 1/2	1/4 - 1/2
Max. dł. rurociągów / różnica poziomów [m]	15/10	15/10	25/15	25/15
Max. dł. rurociągów bez dodatkowego doł. [m]	5	5	7	7
Sterownik	YR-HE	YR-HE	YR-HE	YR-HE
Cena kompletu [PLN netto] j. wew., j. zew., sterownik	AS25TADHRA-CL / 1U25BEEFRA HAI00839	AS35TADHRA-CL / 1U35MEEFRA HAI00840	AS50TDDHRA-CL / 1U50MEEFRA HAI00841	AS68TEDHRA-CL / 1U68REMFRA HAI00842
	2 150	2 350	3 550	4 650

Klimatyzatory kanałowe Slim DUCT o niskim sprężu



Model (j. wew.)	AD35S2SS1FA	AD50S2SS1FA	AD71S2SS1FA
Model (j. zew.)	1U35S2SM1FA	1U50S2SJ2FA	1U71S2SG1FA
Moc chłodnicza nom(min-max) [kW]	3,5 (0,9-4,5)	5,0 (1,8-6,0)	7,1 (2,0-7,6)
Moc grzewcza nom(min-max) [kW]	4,0 (1,0-4,8)	5,5 (2,0-6,2)	7,5 (3,0-8,3)
SEER/EER	6,1/3,3	6,1/3,26	5,6/3,24
Klasa energetyczna (chłodzenie/grzanie)	A++/A	A++/A	A+/A
Zasilanie (j. zew.)	1/230/50	1/230/50	1/230/50
Wymiary (j. wew) [mm]	850/420/185	1170/420/185	1170/420/185
Wymiary (j. zew) [mm]	800/820/550	820/338/614	860/308/730
Przepływ powietrza (j. wew.) [m³/h]	600/480/420	900/750/600	1000/850/750
Poziom ciśnienia akustycznego (j. wew.) [dB(A)]	25/28/33	32/34/36	33/35/38
Poziom ciśnienia akustycznego (j. zew.) [dB(A)]	48	51	57
Średnica rur przyłączeniowych (ciecz-gaz) [cal]	1/4 - 3/8	1/4 - 1/2	3/8 - 5/8
Max. dł. rurociągów / różnica poziomów [m]	15/10	25/15	50/30
Max. dł. rurociągów bez dodatkowego doł. [m]	5	5	10
Cena j. wew. [PLN netto]	AD35S2SS1FA HAI00527	AD50S2SS1FA HAI00576	AD71S2SS1FA HAI00577
	2 450	2 950	3 050
Cena j. zew. [PLN netto]	1U35S2SM1FA HAI00532	1U50S2SJ2FA HAI00543	1U71S2SG1FA HAI00528
	2 600	3 450	5 050
Cena sterownika - przewodowy [PLN netto]	YR-E17 HAI00273	YR-E17 HAI00273	YR-E17 HAI00273
	270	270	270
Cena kompletu [PLN netto] j. wew., j. zew., sterownik	5 320	6 670	8 370

* Komplet paneli jest opcjonalny, dostępny w tabeli z akcesoriami na stronie nr 22. Istnieje możliwość konfiguracji z panelem standardowym lub z wyświetlaczem temperatury.

Klimatyzatory kanałowe DUCT o średnim sprężu



Model (j. wew.)	AD35S2SM3FA	AD50S2SM3FA	AD71S2SM3FA	AD105S2SM3FA
Model (j. zew.)	1U35S2SM1FA	1U50S2SJ2FA	1U71S2SG1FA	1U105S2SS1FA
Moc chłodnicza nom(min-max) [kW]	3,5 (0,9-4,5)	5,0 (1,8-6,0)	7,1 (2,0-8,2)	9,5 (2,5-10,0)
Moc grzewcza nom(min-max) [kW]	4,0 (1,0-4,8)	6,0 (2,0-6,2)	7,5 (2,5-8,5)	10,2 (3,0-10,5)
SEER/EER	6,1/3,23	6,1/3,23	6,1/3,23	6,1/3,01
Klasa energetyczna (chłodzenie/grzanie)	A++/A	A++/A	A++/A	A++/A
Zasilanie (j. zew.)	1/230/50	1/230/50	1/220-240/50/60	1/220-240/50/60
Wymiary (j. wew) [mm]	700/700/248	1100/700/248	1100/700/248	1500/700/248
Wymiary (j. zew) [mm]	800/280/550	820/338/614	860/308/730	920/372/760
Przepływ powietrza (j. wew.) [m ³ /h]	840/720/600/450	1020/900/780/550	1440/1260/1100/900	1600/1480/1360/1240
Poziom ciśnienia akustycznego (j. wew.) [dB(A)]	26/28/35/41	28/30/37/43	30/37/43/47	31/33/36/39
Poziom ciśnienia akustycznego (j. zew.) [dB(A)]	48	51	57	53
Średnica rur przyłączeniowych (ciecz-gaz) [cal]	1/4 - 3/8	1/4 - 1/2	3/8 - 5/8	3/8 - 5/8
Max. dł. rurociągów / różnica poziomów [m]	15/10	25/10	50/30	50/30
Max. dł. rurociągów bez dodatkowego doł. [m]	5	5,0 (1,8-6,0)	10	30
Cena j. wew. [PLN netto]	AD35S2SM3FA HAI00578	AD50S2SM3FA HAI00579	AD71S2SM3FA HAI00580	AD105S2SM3FA HAI00793
	2 600	3 150	3 350	4 100
Cena j. zew. [PLN netto]	1U35S2SM1FA HAI00532	1U50S2SJ2FA HAI00543	1U71S2SG1FA HAI00528	1U105S2SS1FA HAI00782
	2 600	3 450	5 050	6 700
Cena sterownika - przewodowy [PLN netto]	YR-E17 HAI00273	YR-E17 HAI00273	YR-E17 HAI00273	YR-E17 HAI00273
	270	270	270	270
Cena kompletu [PLN netto] j. wew., j. zew., sterownik	5 470	6 870	8 670	11 070

Model (j. wew.)	AD125S2SM3FA	AD125S2SM3FA	AD140S2SM3FA	AD140S2SM3FA
Model (j. zew.)	1U125S2SN1FA	1U125S2SN1FB	1U140S2SP1FA	1U140S2SP1FB
Moc chłodnicza nom(min-max) [kW]	12,0 (3,0-12,8)	12,0 (3,0-12,8)	13,4	13,4
Moc grzewcza nom(min-max) [kW]	12,3 (2,9-13,5)	12,3 (2,9-13,5)	14,5	14,5
SEER/EER	5,6/2,75	5,6/2,75	6,1/3,21	6,1/3,21
Zasilanie (j. zew.)	1/220-240/50/60	3N/380-415, 50/60	1/220-240/50/60	3N/380-415, 50/60
Wymiary (j. wew) [mm]	1500/700/248	1500/700/248	1500/700/248	1500/700/248
Wymiary (j. zew) [mm]	965/370/950	965/370/950	1350/370/950	1350/370/950
Przepływ powietrza (j. wew.) [m ³ /h]	2250/1950/1680/1500	2250/1950/1680/1500	2500/2160/1780/1500	2500/2160/1780/1500
Poziom ciśnienia akustycznego (j. wew.) [dB(A)]	31/33/36/39	31/33/36/39	31/33/36/41	31/33/36/41
Poziom ciśnienia akustycznego (j. zew.) [dB(A)]	52	52	53	53
Średnica rur przyłączeniowych (ciecz-gaz) [cal]	3/8 - 5/8	3/8 - 5/8	3/8 - 5/8	3/8 - 5/8
Max. dł. rurociągów / różnica poziomów [m]	50/30	50/30	75/30	75/30
Max. dł. rurociągów bez dodatkowego doł. [m]	30	30	30	30
Max. dł. rurociągów bez dodatkowego doł. [m]	5	5,0 (1,8-6,0)	10	30
Cena j. wew. [PLN netto]	AD125S2SM3FA HAI00794	AD125S2SM3FA HAI00794	AD140S2SM3FA HAI00795	AD140S2SM3FA HAI00795
	4 900	4 900	5 050	5 050
Cena j. zew. [PLN netto]	1U125S2SN1FA HAI00783	1U125S2SN1FB HAI00784	1U140S2SP1FA HAI00785	1U140S2SP1FB HAI00786
	8 400	8 800	10 300	10 550
Cena sterownika - przewodowy [PLN netto]	YR-E17 HAI00273	YR-E17 HAI00273	YR-E17 HAI00273	YR-E17 HAI00273
	270	270	270	270
Cena kompletu [PLN netto] j. wew., j. zew., sterownik	13 570	13 970	15 620	15 870

Klimatyzatory kanałowe DUCT o wysokim sprężu



Model (j. wew.)	ADH125H1ERG	ADH125H1ERG	ADH140H1ERG	ADH140H1ERG
Model (j. zew.)	1U125S2SN1FA	1U125S2SN1FB	1U140S2SP1FA	1U140S2SP1FB
Moc chłodnicza nom(min-max) [kW]	12,1 (3,0-12,8)	12,1 (3,0-12,8)	13,4	13,4
Moc grzewcza nom(min-max) [kW]	12,3 (2,9-13,5)	12,3 (2,9-13,5)	15,5	15,5
SEER/EER	5,8/2,75	5,8/2,75	6,1/3,21	6,1/3,21
Zasilanie (j. zew.)	1/220-240/ 50/60	3N/380-415/ 50/60	1/220-240/ 50/60	3N/380-415/ 50/60
Wymiary (j. wew) [mm]	1350/490/425	1350/490/425	1350/490/425	1350/490/425
Wymiary (j. zew) [mm]	965/370/950	965/370/950	1350/370/950	1350/370/950
Przepływ powietrza (j. wew.) [m ³ /h]	3250/2750/2250/1750	3250/2750/2250/1750	3600/3100/2600/2100	3600/3100/2600/2100
Poziom ciśnienia akustycznego (j. wew.) [dB(A)]	39/42/44/47	39/42/44/47	40/43/46/49	40/43/46/49
Poziom ciśnienia akustycznego (j. zew.) [dB(A)]	52	52	53	53
Średnica rur przyłączeniowych (ciecz-gaz) [cal]	3/8 - 5/8	3/8 - 5/8	3/8 - 5/8	3/8 - 5/8
Max. dł. rurociągów / różnica poziomów [m]	50/30	50/30	75/30	75/30
Max. dł. rurociągów bez dodatkowego doł. [m]	30	30	30	30
Max. dł. rurociągów bez dodatkowego doł. [m]	5	5	10	10
Cena j. wew. [PLN netto]	ADH125H1ERG HAI00798	ADH125H1ERG HAI00798	ADH140H1ERG HAI00799	ADH140H1ERG HAI00799
	6 650	6 650	6 750	6 750
Cena j. zew. [PLN netto]	1U125S2SN1FA HAI00783	1U125S2SN1FB HAI00784	1U140S2SP1FA HAI00785	1U140S2SP1FB HAI00786
	8 400	8 800	10 300	10 550
Cena sterownika - przewodowy [PLN netto]	YR-E17 HAI00273	YR-E17 HAI00273	YR-E17 HAI00273	YR-E17 HAI00273
	270	270	270	270
Cena kompletu [PLN netto] j. wew., j. zew., sterownik	15 320	15 720	17 320	17 570

Klimatyzatory przysufitowo-przypodłogowe CONVERTIBLE



Model (j. wew.)	AC35S2SG1FA	AC50S2SG1FA	AC71S2SG1FA	AC105S2SH1FA
Model (j. zew.)	1U35S2SM1FA	1U50S2SJ2FA	1U71S2SG1FA	1U105S2SS1FA
Moc chłodnicza nom(min-max) [kW]	3,5 (1,0-4,3)	5,0 (1,4-5,7)	7,1 (2-7,3)	9,5 (2,5-10,0)
Moc grzewcza nom(min-max) [kW]	4,0 (1,0-5,3)	5,8 (1,4-6,0)	7,5 (2,5-8)	10,2 (3,0-10,5)
SEER/EER	8,5/4,04	7,31/3,48	6,1/3,23	6,1/3,21
Klasa energetyczna (chłodzenie/grzanie)	A+++/A+	A++/A+	A++/A	A++/A
Zasilanie (j. zew.)	1/230/50	1/230/50	1/230/50	1/230/50
Wymiary (j. wew.) [mm]	1000/230/680	1000/230/680	1325/230/680	1325/230/680
Wymiary (j. zew.) [mm]	800/280/550	820/338/614	860/308/730	920/372/760
Przepływ powietrza (j. wew.) [m³/h]	650	800	1250/1128/930/840	1600/1400/1280/1160
Poziom ciśnienia akustycznego (j. wew.) [dB(A)]	39/36/33	44/41/38	41/38/36/33	44/41/38/36
Poziom ciśnienia akustycznego (j. zew.) [dB(A)]	48	51	57	53
Max. dł. rurociągów / różnica poziomów [m]	15/10	25/15	50/30	50/30
Max. dł. rurociągów bez dodatkowego dot. [m]	7	7	10	30
Cena j. wew. [PLN netto]	AC35S2SG1FA HAI00787	AC50S2SG1FA HAI00788	AC71S2SG1FA HAI00789	AC105S2SH1FA HAI00790
	2 650	2 850	3 200	3 600
Cena j. zew. [PLN netto]	1U35S2SM1FA HAI00532	1U50S2SJ2FA HAI00543	1U71S2SG1FA HAI00528	1U105S2SS1FA HAI00782
	2 600	3 450	5 050	6 700
Cena sterownika – przewodowy [PLN netto]	YR-HBS01 HAI00410	YR-HBS01 HAI00410	YR-HBS01 HAI00410	YR-HBS01 HAI00410
	150	150	150	150
Cena kompletu [PLN netto] j. wew., j. zew., sterownik	5 400	6 450	8 400	10 450

Model (j. wew.)	AC125S2SK1FA	AC125S2SK1FA	AC140S2SK1FA	AC140S2SK1FA
Model (j. zew.)	1U125S2SN1FA	1U125S2SN1FB	1U140S2SP1FA	1U140S2SP1FB
Moc chłodnicza nom(min-max) [kW]	12,1 (3,0-12,8)	12,1 (3,0-12,8)	13,4	13,4
Moc grzewcza nom(min-max) [kW]	12,6 (2,9-13,5)	12,6 (2,9-13,5)	14,5	14,5
SEER/EER	5,86/2,75	5,86/2,75	4,1/3,21	4,1/3,21
Zasilanie (j. zew.)	1/230/50	3N/380-415V/50/60	1/230/50	3N/380-415V/50/60
Wymiary (j. wew.) [mm]	1650/230/680	1650/230/680	1650/230/680	1650/230/680
Wymiary (j. zew.) [mm]	965/950/370	965/950/370	1350/950/370	1350/950/370
Przepływ powietrza (j. wew.) [m³/h]	2050/1900/1600/1400	2050/1900/1600/1400	2150/1980/1800/1600	2150/1980/1800/1600
Poziom ciśnienia akustycznego (j. wew.) [dB(A)]	46/43/41/38	46/43/41/38	48/46/43/40	48/46/43/40
Poziom ciśnienia akustycznego (j. zew.) [dB(A)]	52	52	70	70
Max. dł. rurociągów / różnica poziomów [m]	50/30	50/30	75/30	75/30
Max. dł. rurociągów bez dodatkowego dot. [m]	30	30	30	30
Cena j. wew. [PLN netto]	AC125S2SK1FA HAI00791	AC125S2SK1FA HAI00791	AC140S2SK1FA HAI00792	AC140S2SK1FA HAI00792
	3 750	3 750	3 850	3 850
Cena j. zew. [PLN netto]	1U125S2SN1FA HAI00783	1U125S2SN1FB HAI00784	1U140S2SP1FA HAI00785	1U140S2SP1FB HAI00786
	8 400	8 800	10 300	10 550
Cena sterownika – przewodowy [PLN netto]	YR-HBS01 HAI00410	YR-HBS01 HAI00410	YR-HBS01 HAI00410	YR-HBS01 HAI00410
	150	150	150	150
Cena kompletu [PLN netto] j. wew., j. zew., sterownik	12 300	12 700	14 300	14 550

Klimatyzatory kasetonowe CASSETTE zwarte



Typ **STANDARDOWY** z maskownicą 700/700 mm, 4-stronny przepływ powietrza

Model (j. wew.)	AB35S2SC1FA	AB50S2SC1FA
Model (j. zew.)	1U35S2SM1FA	1U50S2SJ2FA
Moc chłodnicza nom(min-max) [kW]	3,5 (0,9-4,5)	5,0 (1,8-5,8)
Moc grzewcza nom(min-max) [kW]	4,0 (1,0-4,8)	5,5 (2,0-6,5)
SEER/EER	6,1/3,31	6,1/3,26
Klasa energetyczna (chłodzenie/grzanie)	A++/A	A++/A
Zasilanie (j. zew.)	1/220-240/ 50/60	1/220-240/ 50/60
Wymiary (j. wew) [mm]	570/570/260	570/570/260
Wymiary (maskownica PB-700KB) [mm]	700/700/60	700/700/60
Wymiary (j. zew) [mm]	800/280/550	820/338/614
Przepływ powietrza (j. wew.) [m ³ /h]	620/520/450	700/620/500
Poziom ciśnienia akustycznego (j. wew.) [dB(A)]	30/33/36	35/37/42
Poziom ciśnienia akustycznego (j. zew.) [dB(A)]	48	51
Średnica rur przyłączeniowych (ciecz-gaz) [cal]	1/4 - 3/8	1/4 - 1/2
Max. dł. rurociągów / różnica poziomów [m]	15/10	25/15
Max. dł. rurociągów bez dodatkowego doł. [m]	5	5
Cena j. wew. [PLN netto]	AB35S2SC2FA HAI00779 1 650	AB50S2SC2FA HAI00759 1 700
Cena j. zew. [PLN netto]	1U35S2SM1FA HAI00532 2 600	1U50S2SJ2FA HAI00543 3 450
Cena sterownika [PLN netto]	YR-HBS01 HAI00410 150	YR-HBS01 HAI00410 150
Cena maskownicy [PLN netto]	PB-700KB HAI00737 750	PB-700KB HAI00736 750
Cena kompletu [PLN netto] j. wew., j. zew., sterownik, maskownica	5 150	6 050

Klimatyzatory kasetonowe CASSETTE zwarte



Typ **MINI** z maskownicą 620/620 mm, 4-stronny przepływ powietrza

Model (j. wew.)	AB35S2SC2FA	AB50S2SC2FA
Model (j. zew.)	1U35S2SM1FA	1U50S2SJ2FA
Moc chłodnicza nom(min-max) [kW]	3,5 (0,9-4,5)	5,0 (1,8-5,8)
Moc grzewcza nom(min-max) [kW]	4,0 (1,0-4,8)	5,5 (2,0-6,5)
SEER/EER	6,1/3,31	6,1/3,26
Klasa energetyczna (chłodzenie/grzanie)	A++/A	A++/A
Zasilanie (j. zew.)	1/220-240/ 50/60	1/220-240/ 50/60
Wymiary (j. wew) [mm]	570/570/260	570/570/260
Wymiary (maskownica PB-620KB) [mm]	620/620/60	620/620/60
Wymiary (j. zew) [mm]	800/280/550	820/338/614
Przepływ powietrza (j. wew.) [m ³ /h]	620/520/450	700/620/500
Poziom ciśnienia akustycznego (j. wew.) [dB(A)]	27/30/33/36	32/35/37/42
Poziom ciśnienia akustycznego (j. zew.) [dB(A)]	48	51
Średnica rur przyłączeniowych (ciecz-gaz) [cal]	1/4 - 3/8	1/4 - 1/2
Max. dł. rurociągów / różnica poziomów [m]	15/10	25/15
Max. dł. rurociągów bez dodatkowego doł. [m]	5	5
Cena j. wew. [PLN netto]	AB35S2SC2FA HAI00908 1 800	AB50S2SC2FA HAI00909 1 850
Cena j. zew. [PLN netto]	1U35S2SM1FA HAI00532 2 600	1U50S2SJ2FA HAI00543 3 450
Cena sterownika [PLN netto]	YR-HBS01 HAI00410 150	YR-HBS01 HAI00410 150
Cena maskownicy [PLN netto]	PB-620KB HAI00737 650	PB-620KB HAI00737 650
Cena kompletu [PLN netto] j. wew., j. zew., sterownik, maskownica	5 200	6 100

*Urządzenia dostępne od lipca 2019.

Klimatyzatory kasetonowe CASSETTE o obwodowym przepływie powietrza



Model (j. wew.)	AB71S2SG1FA	ABH105H1ERG	ABH125K1ERG
Model (j. zew.)	1U71S2SG1FA	1U105S2SS1FA	1U125S2SN1FA
Moc chłodnicza nom(min-max) [kW]	7,1 (2-7,3,0)	9,5 (2,5-10)	12,1 (2,4-12,7)
Moc grzewcza nom(min-max) [kW]	8,0 (2,5-8,0)	10,2 (3,0-10,5)	12,4 (1,8-13,0)
SEER/EER	6,1/3,23	6,0/3	6,0/2,64
Klasa energetyczna (chłodzenie/grzanie)	A++/A	A++/A	/
Zasilanie (j. zew.)	1/230/50	1/230/50	1/230/50
Wymiary (j. wew.) [mm]	840/840/204	840/840/246	840/840/288
Wymiary (maskownica PB-950KB) [mm]	950/950/50	950/950/50	950/950/50
Wymiary (j. zew.) [mm]	860/308/730	920/372/760	965/950/370
Przepływ powietrza (j. wew.) [m ³ /h]	1260/1070/820/680	1680/1530/1320/1190	1950/1600/1440/1200
Poziom ciśnienia akustycznego (j. wew.) [dB(A)]	26/29/33/36	34/38/42/45	34/38/44/47
Poziom ciśnienia akustycznego (j. zew.) [dB(A)]	57	52	52
Średnica rur przyłączeniowych (ciecz-gaz) [cal]	3/8 - 5/8	3/8 - 5/8	3/8 - 5/8
Max. dł. rurociągów / różnica poziomów [m]	50/30	50/30	50/30
Max. dł. rurociągów bez dodatkowego dot. [m]	10	30	30
Cena j. wew. [PLN netto]	AB71S2SG1FA HAI00780	ABH105H1ERG HAI00796	ABH125K1ERG HAI00797
	2 150	4 150	4 400
Cena j. zew. [PLN netto]	1U71S2SG1FA HAI00528	1U105S2SS1FA HAI00782	1U125S2SN1FA HAI00783
	5 050	6 700	8 400
Cena sterownika - przewodowy [PLN netto]	YR-HBS01 HAI00410	YR-HBS01 HAI00410	YR-HBS01 HAI00410
	150	150	150
Cena maskownicy [PLN netto]	PB-950KB HAI00487	PB-950KB HAI00487	PB-950KB HAI00487
	850	850	850
Cena kompletu [PLN netto] j. wew., j. zew., sterownik, maskownica	8 200	11 850	13 800

Model (j. wew.)	ABH125K1ERG	ABH140K1ERG	ABH140K1ERG
Model (j. zew.)	1U125S2SN1FB	1U140S2SP1FA	1U140S2SP1FB
Moc chłodnicza nom(min-max) [kW]	12,1 (2,4-12,7)	13,1	13,1
Moc grzewcza nom(min-max) [kW]	12,4 (1,8-13,0)	14,2	14,2
SEER/EER	6,0/2,64	6,1/3,15	6,1/3,15
Zasilanie (j. zew.)	3/380-415/ 50/60	1/230/50	3/380-415/ 50/60
Wymiary (j. wew.) [mm]	840/840/288	840/840/288	840/840/288
Wymiary (maskownica PB-950KB) [mm]	950/950/50	950/950/50	950/950/50
Wymiary (j. zew.) [mm]	965/950/370	1350/950/370	1350/950/370
Przepływ powietrza (j. wew.) [m ³ /h]	1950/1600/1440/1200	1950/1600/1440/1200	1950/1600/1440/1200
Poziom ciśnienia akustycznego (j. wew.) [dB(A)]	34/38/44/47	34/38/44/47	34/38/44/47
Poziom ciśnienia akustycznego (j. zew.) [dB(A)]	52	53	53
Średnica rur przyłączeniowych (ciecz-gaz) [cal]	3/8 - 5/8	3/8 - 5/8	3/8 - 5/8
Max. dł. rurociągów / różnica poziomów [m]	50/30	75/30	75/30
Max. dł. rurociągów bez dodatkowego dot. [m]	30	30	30
Cena j. wew. [PLN netto]	ABH125K1ERG HAI00797	ABH140K1ERG HAI00801	ABH140K1ERG HAI00801
	4 400	5 350	5 350
Cena j. zew. [PLN netto]	1U125S2SN1FB HAI00784	1U140S2SP1FA HAI00785	1U140S2SP1FB HAI00786
	8 800	10 300	10 550
Cena sterownika - przewodowy [PLN netto]	YR-HBS01 HAI00410	YR-HBS01 HAI00410	YR-HBS01 HAI00410
	150	150	150
Cena maskownicy [PLN netto]	PB-950KB HAI00487	PB-950KB HAI00487	PB-950KB HAI00487
	850	850	850
Cena kompletu [PLN netto] j. wew., j. zew., sterownik, maskownica	14 200	16 650	16 900

Klimatyzatory typu MULTI SPLIT R32



Modele jednostek zewnętrznych

Model (j. wew.)	2U40S2SC1FA	2U50S2SF1FA	3U55S2SR2FA	3U70S2SR2FA
Max. ilość j. wew. na jedna j. zew.	2	2	3	3
Moc chłodnicza nom(min-max) [kW]	4,0 (1,1-4,8)	5,1 (1,3-6,0)	5,5 (2,1-7,3)	7,0 (2,4-8,4)
Moc grzewcza nom(min-max) [kW]	4,4 (1,8-5,2)	5,7 (1,8-6,6)	6,8 (1,7-8,3)	8,6 (2,9-10,6)
SEER/EER	6,2/4,0	6,5/3,62	7,5/4,0	7,5/4,0
Klasa energetyczna (chłodzenie/grzanie)	A++/A+	A++/A+	A+++/A+	A++/A+
Zasilanie (j. zew.)	1/220-240/ 50/60	1/220-240/ 50/60	1/220-240/ 50/60	1/220-240/ 50/60
Wymiary (j. zew.) [mm]	780/270/540	810/288/688	700/890/340	700/890/340
Poziom ciśnienia akustycznego (j. zew.) [dB(A)]	52	53	51	53
Średnica rur przyłączeniowych (ciecz-gaz) [cal]	2x1/4 - 2x3/8	2x1/4 - 2x3/8	3x1/4 - 3x3/8	3x1/4 - 3x3/8
Max. dł. rurociągów / różnica poziomów [m]	30/15	30/15	50/25	60/25
Max. dł. rurociągów bez dodatkowego dot. [m]	20	20	30	30
Cena j. zew. [PLN netto]	2U40S2SC1FA HAI00536	2U50S2SF1FA HAI00537	3U55S2SR2FA HAI00571	3U70S2SR2FA HAI00572
	3 450	3 950	5 950	6 400

Model (j. wew.)	4U75S2SR2FA	4U85S2SR2FA	5U105S2SS2FA
Max. ilość j. wew. na jedna j. zew.	4	4	5
Moc chłodnicza nom(min-max) [kW]	7,5 (2,4-8,7)	8,5 (3,2-9,5)	10,0 (1,5-11,5)
Moc grzewcza nom(min-max) [kW]	8,6 (3,1-10,7)	9,6 (4,4-10,7)	11,5 (1,8-12,0)
SEER/EER	7,0/3,8	7,0/3,4	7,0/3,0
Klasa energetyczna (chłodzenie/grzanie)	A++/A+	A++/A+	A++/A+
Zasilanie (j. zew.)	1/220-240/ 50/60	1/220-240/ 50/60	1/220-240/ 50/60
Wymiary (j. zew.) [mm]	700/890/340	700/890/340	760/920/372
Poziom ciśnienia akustycznego (j. zew.) [dB(A)]	55	55	55
Średnica rur przyłączeniowych (ciecz-gaz) [cal]	4x1/4 - 3x3/8 i 1x1/2	4x1/4 - 3x3/8 i 1x1/2	5x1/4 - 4x3/8 i 1x1/2
Max. dł. rurociągów / różnica poziomów [m]	70/25	70/25	80/25
Max. dł. rurociągów bez dodatkowego dot. [m]	40	40	40
Cena j. zew. [PLN netto]	4U75S2SR2FA HAI00573	4U85S2SR2FA HAI00574	5U105S2SS2FA HAI00575
	7 500	7 750	8 550

Klimatyzatory ściennie FLEXIS White Matt



Model (j. wew.)	Moc chłodnicza nom [kW]	Moc grzewcza nom [kW]	Średnica rur przyłączeniowych (ciecz-gaz) [cal]	Cena j. wew. [PLN netto]
AS25S2SF1FA-CW HAI00843	2,6 (0,8-4,2)	3,2 (0,8-4,2)	1/4 - 3/8	1 200
AS35S2SF1FA-CW HAI00844	3,5 (1,0-4,0)	4,2 (1,0-5,2)	1/4 - 3/8	1 250
AS50S2SF1FA-CW HAI00845	5,2 (1,4-7,0)	6,0 (1,4-6,9)	1/4 - 1/2	1 500
AS71S2SF1FA-CW HAI00846	7,0 (2,2-7,5)	8,0 (2,4-8,5)	3/8 - 5/8	1 850

*Jednostka wewnętrzna zawiera sterownik bezprzewodowy YR-HQ.

Klimatyzatory ściennie FLEXIS Black Matt



Model (j. wew.)	Moc chłodnicza nom [kW]	Moc grzewcza nom [kW]	Średnica rur przyłączeniowych (ciecz-gaz) [cal]	Cena j. wew. [PLN netto]
AS25S2SF1FA-BC HAI00762	2,6 (0,8-4,2)	3,2 (0,8-4,2)	1/4 - 3/8	1 300
AS35S2SF1FA-BC HAI00763	3,5 (1,0-4,0)	4,2 (1,0-5,2)	1/4 - 3/8	1 350
AS50S2SF1FA-BC HAI00764	5,2 (1,4-7,0)	6,0 (1,4-6,9)	1/4 - 1/2	1 600
AS71S2SF1FA-BC HAI00765	7,0 (2,2-7,5)	8,0 (2,4-8,5)	3/8 - 5/8	2 000

*Jednostka wewnętrzna zawiera sterownik bezprzewodowy YR-HQ.

Klimatyzatory ściennie FLEXIS White Shine



Model (j. wew.)		Moc chłodnicza nom [kW]	Moc grzewcza nom [kW]	Średnica rur przyłączeniowych (ciecz-gaz) [cal]	Cena j. wew. [PLN netto]
AS71S2SF1FA	HAI00570	7,0 (2,2~7,5)	8,0 (2,4~8,5)	3/8 - 5/8	1 750

*Urządzenia dostępne do wyczerpania zapasów

*Jednostka wewnętrzna zawiera sterownik bezprzewodowy YR-HQ.

Klimatyzatory ściennie FLARE



Model (j. wew.)		Moc chłodnicza nom [kW]	Moc grzewcza nom [kW]	Średnica rur przyłączeniowych (ciecz-gaz) [cal]	Cena j. wew. [PLN netto]
AS20S2SF2FA-1	HAI00533	2,0	2,5	1/4 - 3/8	850
AS25S2SF2FA-1	HAI00534	2,6	3,2	1/4 - 3/8	900
AS35S2SF2FA-1	HAI00535	3,5	4,2	1/4 - 3/8	950
AS50S2SF2FA-1	HAI00542	5,2	6,0	1/4 - 1/2	1 250
AS71S2SF2FA-1	HAI00541	7,0	8,0	3/8 - 5/8	1 550

*Jednostka wewnętrzna zawiera sterownik bezprzewodowy YR-HE.

Klimatyzatory kasetonowe CASSETTE zwarte



Typ **STANDARDOWY** z maskownicą 700/700 mm, 4-stronny przepływ powietrza

Model (j. wew., maskownica, sterownik)		Moc chłodnicza nom [kW]	Moc grzewcza nom [kW]	Średnica rur przyłączeniowych (ciecz-gaz) [cal]	Cena [PLN netto]	Cena kompletu [PLN netto]
AB25S2SC1FA	HAI00781	2,6	3,2	1/4 - 3/8	1 550	2 450
PB-700KB	HAI00736				750	
YR-HBS01	HAI00410				150	
AB35S2SC1FA	HAI00779	3,5	4,0	1/4 - 3/8	1 650	2 550
PB-700KB	HAI00736				750	
YR-HBS01	HAI00410				150	
AB50S2SC1FA	HAI00759	5,0	5,5	1/4 - 1/2	1 700	2 600
PB-700KB	HAI00736				750	
YR-HBS01	HAI00410				150	

Klimatyzatory kasetonowe CASSETTE zwarte



Typ **MINI** z maskownicą 620/620 mm, 4-stronny przepływ powietrza

Model (j. wew., maskownica, sterownik)		Moc chłodnicza nom [kW]	Moc grzewcza nom [kW]	Średnica rur przyłączeniowych (ciecz-gaz) [cal]	Cena [PLN netto]	Cena kompletu [PLN netto]
AB25S2SC2FA	HAI00907	2,6	3,2	1/4 - 3/8	1 750	2 550
PB-620KB	HAI00737				650	
YR-HBS01	HAI00410				150	
AB35S2SC2FA	HAI00908	3,5	4,0	1/4 - 3/8	1 800	2 600
PB-620KB	HAI00737				650	
YR-HBS01	HAI00410				150	
AB50S2SC2FA	HAI00909	5,0	5,5	1/4 - 1/2	1 850	2 650
PB-620KB	HAI00737				650	
YR-HBS01	HAI00410				150	

*Urządzenia dostępne od lipca 2019.

Klimatyzatory kasetonowe CASSETTE o obwodowym przepływie powietrza



Model (j. wew., maskownica, sterownik)	Moc chłodnicza nom [kW]	Moc grzewcza nom [kW]	Średnica rur przyłączeniowych (ciecz-gaz) [cal]	Cena [PLN netto]	Cena kompletu [PLN netto]
AB71S2SG1FA HAI00780	7,1	8,0	3/8 - 5/8	2 150	3 150
PB-950KB HAI00487				850	
YR-HBS01 HAI00410				150	

Klimatyzatory kanałowe Slim DUCT o niskim sprężu



Model (j. wew., sterownik)	Moc chłodnicza nom [kW]	Moc grzewcza nom [kW]	Średnica rur przyłączeniowych (ciecz-gaz) [cal]	Cena [PLN netto]	Cena kompletu [PLN netto]
AD25S2SS1FA HAI00526	2,5	3,0	1/4 - 3/8	2 350	2 620
YR-E17 HAI00273				270	
AD35S2SS1FA HAI00527	3,5	4,0	1/4 - 3/8	2 450	2 720
YR-E17 HAI00273				270	
AD50S2SS1FA HAI00576	5,0	5,5	1/4 - 1/2	2 950	3 220
YR-E17 HAI00273				270	
AD71S2SS1FA HAI00577	7,1	7,1	3/8 - 5/8	3 050	3 320
YR-E17 HAI00273				270	

* Komplet paneli jest opcjonalny, dostępny w tabeli z akcesoriami na stronie nr 22. Istnieje możliwość konfiguracji z panelem standardowym oraz z wyświetlaczem temperatury.

Klimatyzatory kanałowe DUCT o średnim sprężu



Model (j. wew., sterownik)	Moc chłodnicza nom [kW]	Moc grzewcza nom [kW]	Średnica rur przyłączeniowych (ciecz-gaz) [cal]	Cena [PLN netto]	Cena kompletu [PLN netto]
AD35S2SM3FA HAI00578	3,5	4,0	1/4 - 3/8	2 600	2 870
YR-E17 HAI00273				270	
AD50S2SM3FA HAI00579	5,0	6,0	1/4 - 1/2	3 150	3 420
YR-E17 HAI00273				270	
AD71S2SM3FA HAI00580	7,1	8,0	3/8 - 5/8	3 350	3 620
YR-E17 HAI00273				270	

Klimatyzatory przysufitowo-przypodłogowe CONVERTIBLE



Model (j. wew., sterownik)	Moc chłodnicza nom [kW]	Moc grzewcza nom [kW]	Średnica rur przyłączeniowych (ciecz-gaz) [cal]	Cena [PLN netto]	Cena kompletu [PLN netto]
AC35S2SG1FA HAI00787	3,5	4,0	1/4 - 3/8	2 650	2 800
YR-HBS01 HAI00410				150	
AC50S2SG1FA HAI00788	5,0	5,8	1/4 - 1/2	2 850	3 000
YR-HBS01 HAI00410				150	
AC71S2SG1FA HAI00789	7,1	8,0	3/8 - 5/8	3 200	3 350
YR-HBS01 HAI00410				150	

Klimatyzatory typu SPLIT R410A

Urządzenia komercyjne 16kW-25kW

Klimatyzatory kasetonowe CASSETTE
o 4-stronnym przepływie powietrza

R410A



Model (j. wew.)	AB60ES2ERA(S)
Model (j. zew.)	1U60IS1ERB(S)
Moc chłodnicza nom(min-max) [kW]	15,5 (4,0-16,0)
Moc grzewcza nom(min-max) [kW]	16,5 (4,0-18,0)
SEER/EER	5,1/3,02
Zasilanie (j. zew.)	3/380-400/ 50/60
Wymiary (j. wew) [mm]	840/840/290
Wymiary (maskownica PB-950IB) [mm]	950/950/60
Wymiary (j. zew) [mm]	948/340/1250
Przepływ powietrza (j. wew.) [m ³ /h]	1650/1400/1300
Poziom ciśnienia akustycznego (j. wew.) [dB(A)]	44/47/49
Poziom ciśnienia akustycznego (j. zew.) [dB(A)]	61
Średnica rur przyłączeniowych (ciecz-gaz) [cal]	3/8 - 3/4
Max. dł. rurociągów / różnica poziomów [m]	50/30
Max. dł. rurociągów bez dodatkowego doł. [m]	20
Sterownik	YR-HD
Cena j. wew. + maskownica [PLN netto]	AB60ES2ERA(S) + PB-950JB HAI00351 3 700
Cena j. zew. [PLN netto]	1U60IS1ERB(S) HAI00529 11 500
Cena kompletu [PLN netto] j. wew., j. zew., sterownik, maskownica	15 200

*Jednostka wewnętrzna zawiera sterownik bezprzewodowy YR-HD.

Klimatyzatory przysufitowo-przypodłogowe
CONVERTIBLE

R410A



Model (j. wew.)	AC60FS1ERA(S)
Model (j. zew.)	1U60IS1ERB(S)
Moc chłodnicza nom(min-max) [kW]	15,5 (4,0-16,0)
Moc grzewcza nom(min-max) [kW]	16,5 (4,0-18,0)
SEER/EER	3,02/4,83
Zasilanie (j. zew.)	3/380-400/ 50/60
Wymiary (j. wew) [mm]	1580/700/240
Wymiary (j. zew) [mm]	948/340/1250
Przepływ powietrza (j. wew.) [m ³ /h]	2000/1800/1400
Poziom ciśnienia akustycznego (j. wew.) [dB(A)]	45/47/49
Poziom ciśnienia akustycznego (j. zew.) [dB(A)]	61
Średnica rur przyłączeniowych (ciecz-gaz) [cal]	3/8 - 3/4
Max. dł. rurociągów / różnica poziomów [m]	50/30
Max. dł. rurociągów bez dodatkowego doł. [m]	20
Sterownik	YR-HD
Cena j. wew. [PLN netto]	AC60FS1ERA(S) HAI00063 4 250
Cena j. zew. [PLN netto]	1U60IS1ERB(S) HAI00529 11 500
Cena kompletu [PLN netto] j. wew., j. zew., sterownik, maskownica	15 750

*Jednostka wewnętrzna zawiera sterownik bezprzewodowy YR-HD.

Klimatyzatory kanałowe DUCT o wysokim sprężu

R410A



Model (j. wew.)	AD60HS1ERA(S)	ADH200H1ERG	ADH250H1ERG
Model (j. zew.)	1U60IS1ERB(S)	1UH200W1ERK	1UH250W1ERK
Moc chłodnicza nom(min-max) [kW]	15,5 (4,0-16,0)	20,5 (6,2-23,5)	24,0 (7,2-26,5)
Moc grzewcza nom(min-max) [kW]	16,5 (4,0-18,0)	22,8 (7,2-24,8)	26,8 (8,2-28,8)
SEER/EER	5,1/3,02	6,1/3,36	6,1/3,21
Zasilanie (j. zew.)	3/380-400/ 50/60	3/380-415/ 50/60	3/380-415/ 50/60
Wymiary (j. wew.) [mm]	1197/830/360	1330/895/500	1330/895/500
Wymiary (j. zew.) [mm]	948/340/1250	1636/1050/400	1636/1050/400
Przepływ powietrza (j. wew.) [m³/h]	2580/2070/1560	4320/3780/3420/3060	5040/4500/3960/3600
Poziom ciśnienia akustycznego (j. wew.) [dB(A)]	37/41/45	45/50/54	47/51/55
Poziom ciśnienia akustycznego (j. zew.) [dB(A)]	61	58	58
Średnica rur przyłączeniowych (ciecz-gaz) [cal]	3/8 - 3/4	1/2 - 3/4	1/2 - 7/8
Max. dł. rurociągów / różnica poziomów [m]	50/30	75/50	75/50
Max. dł. rurociągów bez dodatkowego doł. [m]	20	30	30
Sterownik	YR-E17	YR-E17	YR-E17
Cena j. wew. [PLN netto]	AD60HS1ERA(S) HAI00053	ADH200H1ERG HAI00031	ADH250H1ERG HAI00593
	4 100	9 950	10 400
Cena j. zew. [PLN netto]	1U60IS1ERB(S) HAI00529	1UH200W1ERK HAI00594	1UH250W1ERK HAI00595
	11 500	18 950	19 400
Cena sterownika [PLN netto]	YR-E17 HAI00273	YR-E17 HAI00273	YR-E17 HAI00273
	w zestawie z j. wew.	270	270
Cena kompletu [PLN netto] j. wew., j. zew., sterownik	15 600	29 170	30 070

Klimatyzatory kolumnowe CABINET

R410A



Model (j. wew.)	AP60KS1ERA(S)
Model (j. zew.)	1U60IS1ERB(S)
Moc chłodnicza nom(min-max) [kW]	15,5 (4,0-16,0)
Moc grzewcza nom(min-max) [kW]	16,5 (4,0-18,0)
SEER/EER	5,1/3,02
Zasilanie (j. zew.)	3/380-400/ 50/60
Wymiary (j. wew.) [mm]	1850/600/350
Wymiary (j. zew.) [mm]	948/340/1250
Przepływ powietrza (j. wew.) [m³/h]	1750/1500/1350
Poziom ciśnienia akustycznego (j. wew.) [dB(A)]	48/51/54
Poziom ciśnienia akustycznego (j. zew.) [dB(A)]	61
Średnica rur przyłączeniowych (ciecz-gaz) [cal]	3/8 - 3/4
Max. dł. rurociągów / różnica poziomów [m]	50/30
Max. dł. rurociągów bez dodatkowego doł. [m]	20
Sterownik	YR-HD
Cena j. wew. [PLN netto]	AP60KS1ERA(S) HAI00439
	3 950
Cena j. zew. [PLN netto]	1U60IS1ERB(S) HAI00529
	11 500
Cena kompletu [PLN netto] j. wew., j. zew., sterownik	15 450

*Jednostka wewnętrzna zawiera sterownik bezprzewodowy YR-HD.

Zestawy do central wentylacyjnych

3,5 - 14 kW

R410A

Model	Moc chłodnicza nom (min-max) [kW]	Moc grzewcza nom (min-max) [kW]	Średnica rur przyłączeniowych (ciecz-gaz) [cal]	Cena [PLN netto]	Cena kompletu [PLN netto]
1U12BS3ERA HAI00233	3,5 (0,9-4,5)	3,9 (1,0-4,8)	1/4 - 3/8	2 700	4 770
AH1-160A HAI00456				1 800	
YR-E17 HAI00273				270	
1U18FS2ERA HAI00054	5,0 ((1,8-5,8)	5,4 (2,0-6,5)	1/4 - 1/2	3 750	5 820
AH1-160A HAI00456				1 800	
YR-E17 HAI00273				270	
1U24GS1ERA HAI00055	6,5 (2,0-7,3)	6,7 (2,5-8,0)	3/8 - 5/8	4 850	6 920
AH1-160A HAI00456				1 800	
YR-E17 HAI00273				270	
1U28GS2ERA(S) HAI00360	8,3 (2,1-10,0)	9,0 (2,2-10,5)	3/8 - 5/8	5 950	8 020
AH1-160A HAI00456				1 800	
YR-E17 HAI00273				270	
1U36HS1ERA(S) HAI00056	10,0 (2,2-11,0)	10,6 (2,2-11,8)	3/8 - 5/8	8 100	10 170
AH1-160A HAI00456				1 800	
YR-E17 HAI00273				270	
1U48LS1ERA(S) HAI00057	12,5 (6,0-14,5)	14,1 (6,0-16,5)	3/8 - 3/4	10 350	12 420
AH1-160A HAI00456				1 800	
YR-E17 HAI00273				270	
1U48LS1ERB HAI00058	12,5 (6,0-14,5)	14,1 (6,0-16,5)	3/8 - 3/4	10 500	12 570
AH1-160A HAI00456				1 800	
YR-E17 HAI00273				270	
1U60IS1ERB(S) HAI00529	14,0 (6,0-15,0)	15,0 (6,0-17,0)	3/8 - 3/4	11 500	13 570
AH1-160A HAI00456				1 800	
YR-E17 HAI00273				270	

*Kompletne zestawy zawierają: agregat lub zestaw agregatów, AHU BOX oraz sterownik.

*Urządzenia dostępne do wyczerpania zapasów.

Klimatyzatory MAXI SPLIT

Jednostka zewnętrzna	Ilość jednostek wewnętrznych	Rodzaj jednostek wewnętrznych	Wydajność [kW]	Rozdzielacz	Sterownik	Maskownica AB	Cena [PLN netto]		
1U105S2SS1FA HAI00782	3	AB35S2SC1FA HAI00779	10,5	FQG-3Y100A HAI00250	YR-E17 HAI00273	PB-700KB HAI00736	14 720		
		AC35S2SG1FA HAI00787		FQG-3Y100A HAI00250	YR-E17 HAI00273	/	15 470		
		AD35S2SS1FA HAI00527		FQG-3Y100A HAI00250	YR-E17 HAI00273	/	14 870		
		AD35S2SM3FA HAI00578		FQG-3Y100A HAI00250	YR-E17 HAI00273	/	15 320		
	2	AB50S2SC1FA HAI00759		FQG-2Y100A HAI00273	YR-E17 HAI00273	PB-700KB HAI00736	12 170		
		AC50S2SG1FA HAI00788		FQG-2Y100A HAI00273	YR-E17 HAI00273	/	13 070		
		AD50S2SS1FA HAI00576		FQG-2Y100A HAI00273	YR-E17 HAI00273	/	13 270		
		AD50S2SM3FA HAI00579		FQG-2Y100A HAI00273	YR-E17 HAI00273	/	13 670		
1U125S2SN1FA HAI00783	4	AB35S2SC1FA HAI00779	12,5	FQG-4Y200A HAI00252	YR-E17 HAI00273	PB-700KB HAI00736	18 970		
		AC35S2SG1FA HAI00787		FQG-4Y200A HAI00252	YR-E17 HAI00273	/	19 970		
		AD35S2SS1FA HAI00527		FQG-4Y200A HAI00252	YR-E17 HAI00273	/	19 170		
		AD35S2SM3FA HAI00578		FQG-4Y200A HAI00252	YR-E17 HAI00273	/	19 770		
	3	AB50S2SC1FA HAI00759		FQG-3Y200A HAI00251	YR-E17 HAI00273	PB-700KB HAI00736	16 470		
		AC50S2SG1FA HAI00788		FQG-3Y200A HAI00251	YR-E17 HAI00273	/	17 820		
		AD50S2SS1FA HAI00576		FQG-3Y200A HAI00251	YR-E17 HAI00273	/	18 120		
		AD50S2SM3FA HAI00579		FQG-3Y200A HAI00251	YR-E17 HAI00273	/	18 720		
	2	AB71S2SG1FA HAI00780		FQG-2Y200A HAI00249	YR-E17 HAI00273	PB-950KB HAI00487	15 170		
		AC71S2SG1FA HAI00789		FQG-2Y200A HAI00249	YR-E17 HAI00273	/	15 570		
		AD71S2SS1FA HAI00577		FQG-2Y200A HAI00249	YR-E17 HAI00273	/	15 270		
		AD71S2SM3FA HAI00580		FQG-2Y200A HAI00249	YR-E17 HAI00273	/	15 870		
	1U125S2SN1FB HAI00784	4		AB35S2SC1FA HAI00779	12,5	FQG-4Y200A HAI00252	YR-E17 HAI00273	PB-700KB HAI00736	19 370
				AC35S2SG1FA HAI00787		FQG-4Y200A HAI00252	YR-E17 HAI00273	/	20 370
				AD35S2SS1FA HAI00527		FQG-4Y200A HAI00252	YR-E17 HAI00273	/	19 570
				AD35S2SM3FA HAI00578		FQG-4Y200A HAI00252	YR-E17 HAI00273	/	20 170
3		AB50S2SC1FA HAI00759	FQG-3Y200A HAI00251	YR-E17 HAI00273		PB-700KB HAI00736	16 870		
		AC50S2SG1FA HAI00788	FQG-3Y200A HAI00251	YR-E17 HAI00273		/	18 220		
		AD50S2SS1FA HAI00576	FQG-3Y200A HAI00251	YR-E17 HAI00273		/	18 520		
		AD50S2SM3FA HAI00579	FQG-3Y200A HAI00251	YR-E17 HAI00273		/	19 120		
2		AB71S2SG1FA HAI00780	FQG-2Y200A HAI00249	YR-E17 HAI00273		PB-950KB HAI00487	14 370		
		AC71S2SG1FA HAI00789	FQG-2Y200A HAI00249	YR-E17 HAI00273		/	14 870		
		AD71S2SS1FA HAI00577	FQG-2Y200A HAI00249	YR-E17 HAI00273		/	14 470		
		AD71S2SM3FA HAI00580	FQG-2Y200A HAI00249	YR-E17 HAI00273		/	14 770		
1U140S2SP1FA HAI00785		4	AB35S2SC1FA HAI00779	14		FQG-4Y200A HAI00252	YR-E17 HAI00273	PB-700KB HAI00736	20 470
			AC35S2SG1FA HAI00787			FQG-4Y200A HAI00252	YR-E17 HAI00273	/	21 870
			AD35S2SS1FA HAI00527			FQG-4Y200A HAI00252	YR-E17 HAI00273	/	21 070
			AD35S2SM3FA HAI00578			FQG-4Y200A HAI00252	YR-E17 HAI00273	/	21 670
	3	AB50S2SC1FA HAI00759	FQG-3Y200A HAI00251		YR-E17 HAI00273	PB-700KB HAI00736	18 370		
		AC50S2SG1FA HAI00788	FQG-3Y200A HAI00251		YR-E17 HAI00273	/	19 720		
		AD50S2SS1FA HAI00576	FQG-3Y200A HAI00251		YR-E17 HAI00273	/	20 020		
		AD50S2SM3FA HAI00579	FQG-3Y200A HAI00251		YR-E17 HAI00273	/	20 620		
	2	AB71S2SG1FA HAI00780	FQG-2Y200A HAI00249		YR-E17 HAI00273	PB-950KB HAI00487	17 070		
		AC71S2SG1FA HAI00789	FQG-2Y200A HAI00249		YR-E17 HAI00273	/	17 470		
		AD71S2SS1FA HAI00577	FQG-2Y200A HAI00249		YR-E17 HAI00273	/	17 170		
		AD71S2SM3FA HAI00580	FQG-2Y200A HAI00249		YR-E17 HAI00273	/	17 770		
	1U140S2SP1FB HAI00786	4	AB35S2SC1FA HAI00779		14	FQG-4Y200A HAI00252	YR-E17 HAI00273	PB-700KB HAI00736	21 120
			AC35S2SG1FA HAI00787			FQG-4Y200A HAI00252	YR-E17 HAI00273	/	22 120
			AD35S2SS1FA HAI00527			FQG-4Y200A HAI00252	YR-E17 HAI00273	/	21 320
			AD35S2SM3FA HAI00578			FQG-4Y200A HAI00252	YR-E17 HAI00273	/	21 920
3		AB50S2SC1FA HAI00759	FQG-3Y200A HAI00251	YR-E17 HAI00273		PB-700KB HAI00736	18 620		
		AC50S2SG1FA HAI00788	FQG-3Y200A HAI00251	YR-E17 HAI00273		/	19 970		
		AD50S2SS1FA HAI00576	FQG-3Y200A HAI00251	YR-E17 HAI00273		/	20 270		
		AD50S2SM3FA HAI00579	FQG-3Y200A HAI00251	YR-E17 HAI00273		/	20 870		
2		AB71S2SG1FA HAI00780	FQG-2Y200A HAI00249	YR-E17 HAI00273		PB-950KB HAI00487	17 320		
		AC71S2SG1FA HAI00789	FQG-2Y200A HAI00249	YR-E17 HAI00273		/	17 720		
		AD71S2SS1FA HAI00577	FQG-2Y200A HAI00249	YR-E17 HAI00273		/	17 420		
		AD71S2SM3FA HAI00580	FQG-2Y200A HAI00249	YR-E17 HAI00273		/	18 020		

*Powyższe ceny zawierają ceny jednostek zewnętrznych i wewnętrznych, sterownik, rozdzielacz.

*Powyższe ceny w przypadku jednostek wewnętrznych kasetonowych AB zawierają cenę maskownicy.

* W przypadku jednostek wewnętrznych kanałowych Slim AD istnieje możliwość montażu wraz z kompletem paneli. Komplet paneli dostępny w tabeli z akcesoriami na stronie nr 22. Komplet nie jest wliczony w cenę.

Agregaty wody lodowej chłodzone powietrzem

R410A

Model	Kod towaru	Moc chłodnicza [kW]	Moc grzewcza [kW]	EER/COP	Cena jednostki [PLN netto]
CA0035EAND	HAI00450	30	33	3,19/3,44	33 000
CA0070EAND	HAI00451	65	70	3,39/3,66	62 000
CA0100EAND	HAI00685	98	103	3,39/3,59	94 000
CA0130EAND	HAI00452	130	135	3,39/3,53	118 000

Pompy ciepła

Pompa ciepła typu monoblok CO + CWU



Model	Kod towaru	Moc [kW]		COP	Cena jednostki [PLN netto]	Cena kompletu [PLN netto]
		ogrzewanie: temp. zew. 7°C / temp. wody na wylocie 35°C	chłodzenie: temp. zew. 35°C / temp. wody na wylocie 12/7°C			
AU082FYCRA(HW)	HAI00955	7,8	5,50	3,2	9 400	10 750
ATW-A01	HAI00959				1 080	
YR-E27	HAI00958				270	
AU112FYCRA(HW)	HAI00956	11,00	11,50	3,26	17 800	19 150
ATW-A01	HAI00959				1 080	
YR-E27	HAI00958				270	
AU162FYCRA(HW)	HAI00957	16,00	14,50	3,46	19 100	20 450
ATW-A01	HAI00959				1 080	
YR-E27	HAI00958				270	

*Wszystkie powyższe urządzenia posiadają wbudowany moduł hydrauliczny.

*Cena kompletu zawiera moduł sterowania (ATW-A01) oraz pilot przewodowy (YR-E27).

Wymiennik ciepła: model **AU082FYCRA(HW)** - koncentryczny, modele **AU112/162FYCRA(HW)** - płaszczowo-rurkowy.

Pompa ciepła CWU

R410A

Model	Kod towaru	Moc [kW]	Pojemność [l]	Zasilanie [f/V/Hz]	Cena jednostki [PLN netto]
HP250-M3C	HAI00658	2,1	240	1/230/50	6 800



Pozostałe urządzenia

Klimatyzator przenośny

R290

Model	Kod towaru	Moc chłodnicza [kW]	Moc grzewcza [kW]	Zasilanie [f/V/Hz]	Cena jednostki [PLN netto]
AM12AA1GAA	HAI00766	3,5	3,3	1/240/50	1 750



Sterowniki i akcesoria

Sterowniki centralne

Model	Opis	Zastosowanie	Cena [PLN netto]
YCJ-A002 HAI00316	Interfejs	Jednostki ściennie, kasetonowe, przypodłogowo-przysufitowe, kanałowe. Moduł pracy naprzemiennej.	200
YCZ-G001 HAI00339	Sterownik centralny	Do wszystkich typów	1 100
YCZ-A004 HAI00338	Sterownik centralny	Do wszystkich typów	2 800
HW-SA164DBT HAI01113	Sterownik centralny	Do wszystkich typów	2 600

Sterowniki indywidualne przewodowe

Model	Opis	Zastosowanie	Cena [PLN netto]
YR-E17 HAI00273	Pilot przewodowy indywidualny / grupowy	Jednostki kasetonowe, przypodłogowo-przysufitowe, kanałowe	270
YR-E16 HAI01117	Pilot przewodowy indywidualny / grupowy	Jednostki kasetonowe, przypodłogowo-przysufitowe, kanałowe	470
WK-B HAI00369	Moduł komunikacji pilota przewodowego	Jednostki ściennie	320
HW-BA116ABK HAI01145	Pilot przewodowy indywidualny / grupowy	Jednostki kasetonowe, przypodłogowo-przysufitowe, kanałowe	300

Sterowniki indywidualne bezprzewodowe

Model	Opis	Zastosowanie	Cena [PLN netto]
YR-HBS01 HAI00410	Pilot bezprzewodowy	Wszystkie jednostki	150
YR-HD HAI00120	Pilot bezprzewodowy	Wszystkie jednostki	150
YR-HE HAI00382	Pilot bezprzewodowy	Wszystkie jednostki	150
YR-HQ HAI00618	Pilot bezprzewodowy	Wszystkie jednostki	250
RE-02 HAI00104	Odbiornik sygnału pilota	Jednostki kanałowe	200

Redukcje

Nazwa	Cena [PLN netto]
REDUKCJA 1/4 DO 3/8 HAI00862	80
REDUKCJA 3/8 DO 1/2 HAI00863	80
REDUKCJA 3/8 DO 5/8 HAI00864	80
REDUKCJA 1/2 DO 5/8 HAI00865	80
REDUKCJA 1/2 DO 3/8 HAI00862	80

Pozostałe akcesoria

Nazwa	Opis	Zastosowanie	Cena [PLN netto]
KZW-W002 HAI00372	Moduł sterowania Wi-Fi	Jednostki ściennie z USB	160
HI-WA164DBI HAI0114	Moduł sterowania Wi-Fi indywidualny / grupowy	Wszystkie jednostki	250
KABEL USB HAI00911	Kabel USB do podłączenia modułu Wi-Fi KZW-W002	Jednostki komercyjne	20
AH1-160A HAI00465	Moduł przyłączeniowy do centrali wentylacyjnej	Jednostki zewnętrzne SUPER MATCH	1 800
ADAPTER TUNDRA HAI00582	Rozmiar 25-35	Tundra	10
ADAPTER TUNDRA HAI00583	Rozmiar 50-70	Tundra	10
TD-02 HAI00229	Narzędzie do testów	Systemy MRV	480
P1B-890IA HAI00317	Komplet paneli – standard	Jednostki kanałowe typu slim AD09 i AD12	350
P1B-890IA/D HAI00896	Komplet paneli – z wyświetlaczem	Jednostki kanałowe typu slim AD09 i AD12	500
P1B-1210IA HAI00318	Komplet paneli - standard	Jednostki kanałowe typu slim AD18 i AD24	400
P1B-1210IA/D HAI00897	Komplet paneli – z wyświetlaczem	Jednostki kanałowe typu slim AD18 i AD24	550
PB-620KB HAI00737	Maskownica – 4 stronny przepływ	Jednostki kasetonowe AB25-50S2SC2FA	650
PB-700KB HAI00736	Maskownica – 4 stronny przepływ	Jednostki kasetonowe AB25-50S2SC1FA	750
PB-950KB HAI00487	Maskownica – obwodowy przepływ	Jednostki kasetonowe AB71-ABH140	850
PB-950MB HAI00738	Maskownica – obwodowy przepływ z czynnikiem	Jednostki kasetonowe AB71-ABH140	1050
FILTRY A0010809388 HAI00319	Anti-bacteria + vitaminium C	Jednostki ściennie R32	20
FILTRY A0010808876 HAI00320	Anti-bacteria + photic catalyst	Jednostki ściennie R32	20
FILTRY A0010805043 HAI00321	Anti-bacteria + active carbon	Jednostki ściennie R32	20
FILTR 3M HAI00847	–	Jednostki ściennie R32	80

Rozdzielacze do Maxi Split

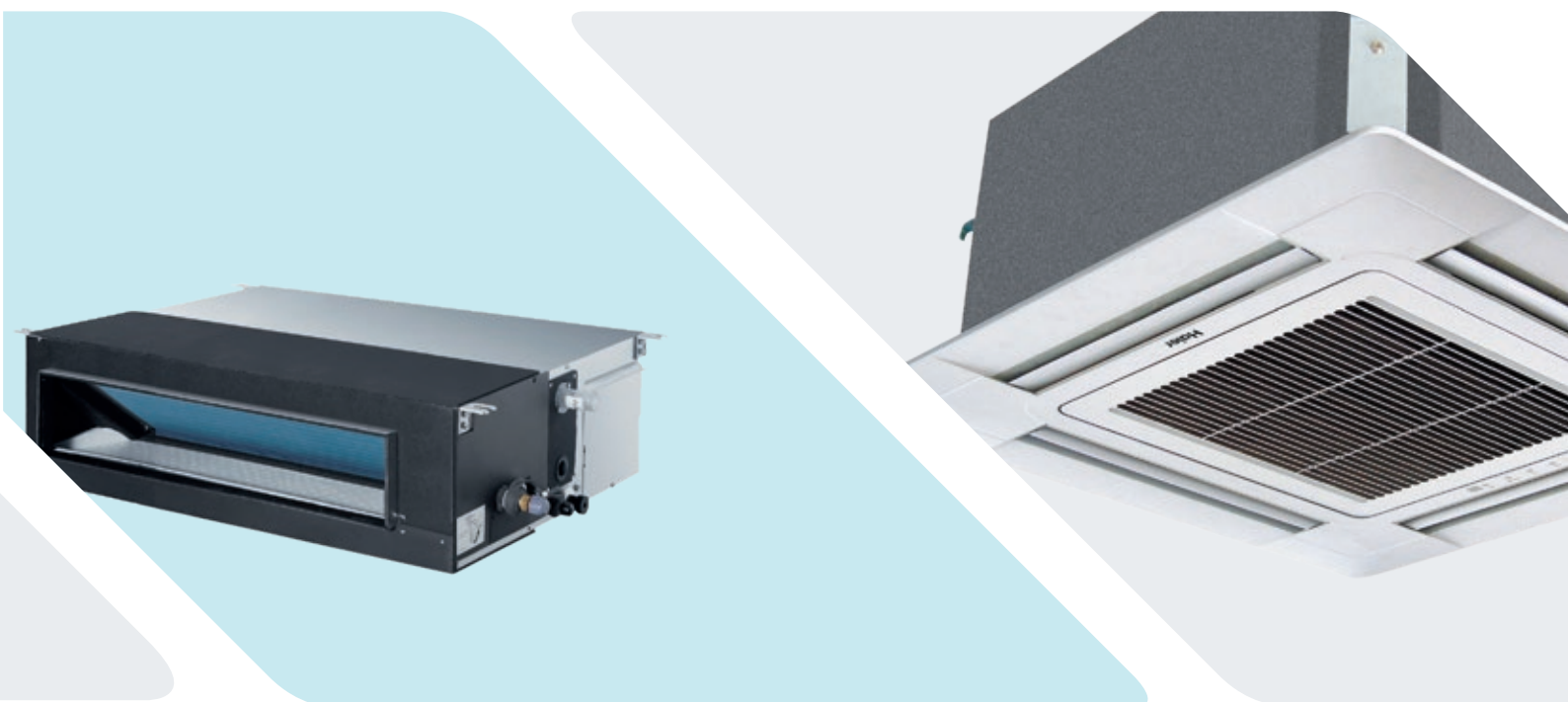
Nazwa	Cena [PLN netto]
FQG-2Y100A HAI00248	400
FQG-2Y200A HAI00249	500
FQG-3Y100A HAI00250	550
FQG-3Y200A HAI00251	600
FQG-4Y200A HAI00252	700

5 LAT
GWARANCJI

Haier



www.haier-ac.pl



Wszystkie ceny podane w cenniku są cenami netto.

Cennik klimatyzatorów
SPLIT i **MULTI SPLIT** 2020



P.H.U. FRISCO
Grójec, ul. Niepodległości 75
05-600 Grójec
tel. 691 625 791
e-mail: sklep@froser.pl
biuro@froser.pl