

## Wentylatory kanałowe TNI



## Właściwości



Większą efektywność zapewniają kierownice umieszczone za wirnikiem



Łopatki wentylatora wykonane z tworzywa sztucznego



Puszka przyłączeniowa umieszczona na obudowie



Podstawa montażowa zaprojektowana zgodnie z wymaganiami bezpieczeństwa

Wentylatory kanałowe TNI przeznaczone do wentylacji pomieszczeń o niskim stopniu zapylenia. Idealnie nadają się do instalacji nawiewnych i wyciągowych biur, mieszkań, sklepów, lokali gastronomicznych itp.

Konstrukcja wentylatora pozwala na osiągnięcie optymalnego przepływu ciśnienia powietrza przy minimalnym poziomie hałasu. Zakres temperatury pracy:  $-20^{\circ}\text{C}$ ~ $60^{\circ}\text{C}$ .

Zwarta budowa wentylatora pozwala na pokonanie dużych oporów instalacji powstających w kanałach o małych średnicach.

Wentylator przystosowany jest do montażu w pozycji pionowej lub poziomej w kanałach wentylacyjnych o średnicach od 100 do 315 mm. Obudowa i łopatki wentylatora wykonane z wysokiej jakości tworzywa sztucznego. Oryginalnie wykonana obudowa pozwala na konserwację urządzenia bez konieczności demontażu kanałów wentylacyjnych.

## Łatwy montaż

**1** Zamocować moduł silnika do podstawy urządzenia



**2** Połączyć przewody wentylacyjne



**3** Zamocować korpus silnika



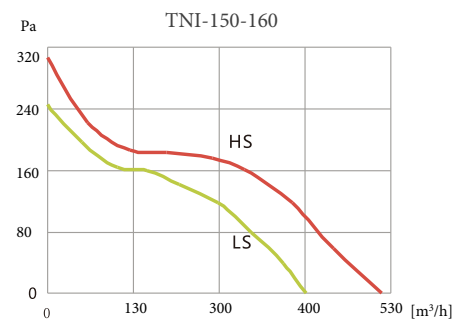
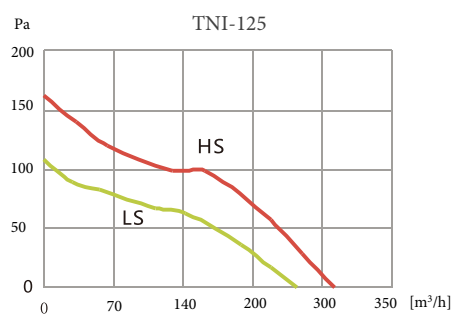
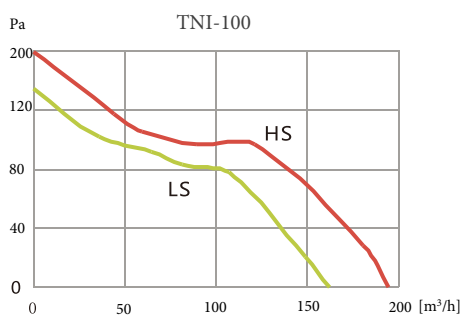
**4** Wykonać połączenie elektryczne

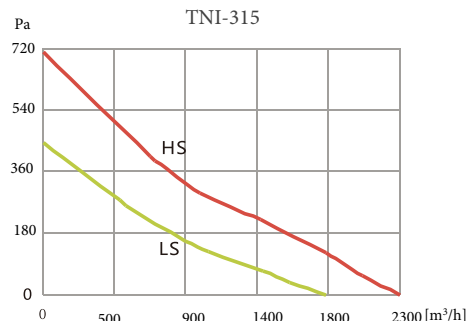
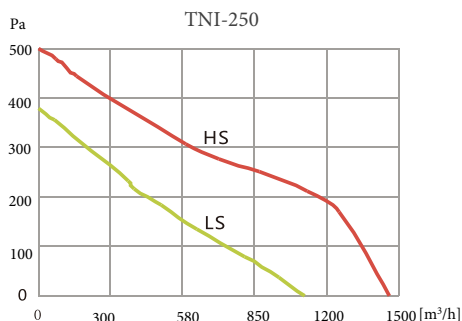
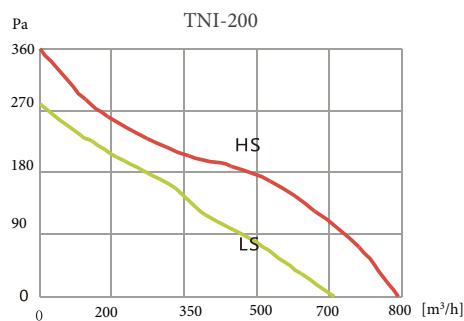


## Wydajność

| Model       | Bieg | Napięcie  | Prąd [A]<br>przy napięciu: | Moc [W] | Obroty [rpm] | Wydajność max [m³/h] | Ciśnienie statyczne [Pa] | Poziom ciśnienia akustycznego [dB/A] | Waga [kg] |
|-------------|------|-----------|----------------------------|---------|--------------|----------------------|--------------------------|--------------------------------------|-----------|
| TNI-100     | HS   | 230V/50Hz | 0.12                       | 26      | 2200         | 198                  | 156                      | 31                                   | 1.5       |
|             | LS   |           | 0.11                       | 23      | 1850         | 165                  | 131                      | 26                                   |           |
| TNI-125     | HS   | 230V/50Hz | 0.14                       | 33      | 2250         | 284                  | 159                      | 31                                   | 1.5       |
|             | LS   |           | 0.13                       | 28      | 1850         | 248                  | 106                      | 26                                   |           |
| TNI-150-160 | HS   | 230V/50Hz | 0.22                       | 54      | 2550         | 530                  | 300                      | 33                                   | 2.6       |
|             | LS   |           | 0.19                       | 44      | 1850         | 410                  | 240                      | 29                                   |           |
| TNI-200     | HS   | 230V/50Hz | 0.53                       | 128     | 2200         | 840                  | 352                      | 63                                   | 4.9       |
|             | LS   |           | 0.52                       | 123     | 1850         | 690                  | 274                      | 55                                   |           |
| TNI-250     | HS   | 230V/50Hz | 1.20                       | 225     | 2250         | 1405                 | 488                      | 66                                   | 7.5       |
|             | LS   |           | 0.75                       | 165     | 1850         | 1064                 | 371                      | 58                                   |           |
| TNI-315     | HS   | 230V/50Hz | 1.90                       | 390     | 2550         | 2206                 | 693                      | 69                                   | 11        |
|             | LS   |           | 1.40                       | 275     | 1850         | 1750                 | 435                      | 61                                   |           |

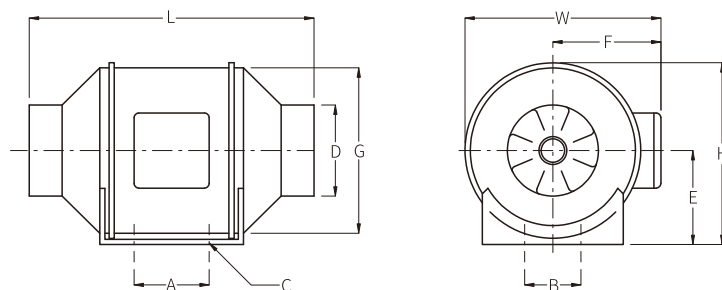
## Charakterystyka





## Wymiary

[mm]



| MODEL       | A   | B   | C       | ØD  | E   | F   | ØG  | L   | W   | H   |
|-------------|-----|-----|---------|-----|-----|-----|-----|-----|-----|-----|
| TNI-100     | 80  | 60  | 4-Ø4.5  | 97  | 99  | 116 | 163 | 302 | 204 | 195 |
| TNI-125     | 80  | 60  | 4-Ø4.5  | 123 | 99  | 116 | 163 | 257 | 204 | 195 |
| TNI-150-160 | 80  | 60  | 4-Ø5.0  | 147 | 109 | 127 | 187 | 313 | 227 | 208 |
| TNI-200     | 100 | 94  | 4-Ø5.5  | 197 | 125 | 137 | 205 | 302 | 249 | 237 |
| TNI-250     | 150 | 150 | 4-Ø8*11 | 246 | 150 | 174 | 261 | 383 | 310 | 286 |
| TNI-315     | 181 | 178 | 4-Ø8*11 | 315 | 187 | 216 | 325 | 446 | 286 | 357 |